

LEGENDA

ZPS - IT20B0501 "Viadana, Portiolo, San Benedetto Po e Ostiglia"

VEGETAZIONE ACQUATICA NATANTE DI PICCOLE PLEUSTOFITE

- Lm** *Lemnetum minoris* Oberd. ex T. Muller et Gors 1960
- Cd** *Ceratophyllum demersum* Hild 1956

VEGETAZIONE ACQUATICA RIZOFITICA

- Pot** *Potamion* (Koch 1926) Libbert 1931

VEGETAZIONE DELLE ACQUE POCO PROFONDE A PREVALENZA DI ELOFITE

- Pa** *Phalaridetum arundinaceae* Libbert 1931
- Ti** *Typhetum latifoliae* Lang 1973
- Ph** *Phragmitetalia australis* Koch 1926 Em. Pignatti 1954

VEGETAZIONE TEROFITICA ED IGRO-NITROFILA SU SUBSTRATI FANGOSI-LIMOSI E GHIAIOSO-LIMOSI

- Bt** *Bidentetalia tripartitae* Br.-Bl. et Tuxen ex Klika et Hadac 1944
- Btr** *Bidentetum tripartitae* Koch 1926
- Pib** *Polygonum lapathifolii-Bidentetum* Klika 1935
- PIXi** *Polygonum lapathifolii-Xanthietum italicum* Pirola e Rossetti 1974
- Aa** *Polygonum lapathifolii-Xanthietum italicum* Pirola e Rossetti 1974 subass. *ambrosietosum artemisifoliae*

VEGETAZIONE PERENNE NITROFILA

- Av** *Artemisietalia vulgaris* Lohmeyer in Tuxen 1947
- lvAr** *Inula viscosae-Agropyron repentis* Biondi et Allegranza 1996
- Ar** Aggruppamento ad *Agropyron repens*
- Em** *Echio-Mellilotetum* Tx. 1947
- Er** Aggruppamento ad *Equisetum ramosissimum*
- Os** Aggruppamento ad *Oenothera biennis*
- Hs** Aggruppamento ad *Humulus scandens*

VEGETAZIONE TEROFITICA SUBNITROFILA

- Brn** *Brometalia rubentis-ectorum* Rivas-Martinez et Izco 1977

ARBUSTETI E MANTELLI DI VEGETAZIONE

- AfRc** Aggruppamento ad *Amorpha fruticosa* e *Rubus caesius*

BOSCHI ED ARBUSTETI RIPARIALI

- Sal** *Salicion albae* Soò 1930
- Sa** *Salicetum albae* Issler 1926
- Sa/AfRc** *Salicetum albae* Issler 1926 - var. ad *Amorpha fruticosa*
- SPn** *Salici-Populetum nigrae* (Tuxen 1931) Meyer-Drees 1936

VEGETAZIONE DI ORIGINE ANTROPICA

- Ri** Rimboschimenti di latifoglie
- Rp** Aggruppamento a *Robinia pseudoacacia*

COLTURE AGRICOLE

- Seminativi semplici
- Culture orticole a pieno campo
- Culture orticole protette
- Vigneti
- Pioppeti

AREE PRIVE DI VEGETAZIONE

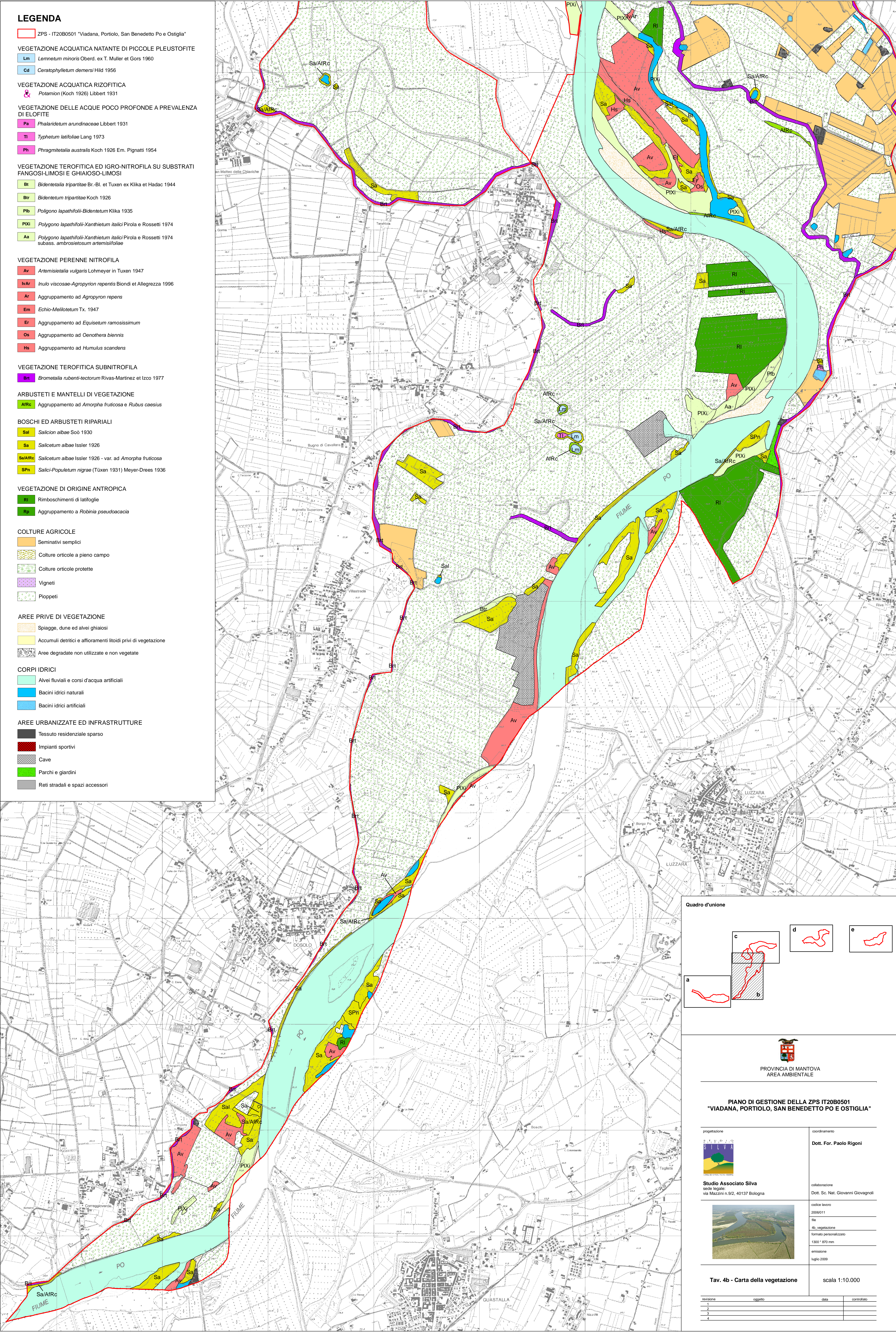
- Spiagge, dune ed alvei ghiaiosi
- Accumuli detritici e affioramenti litoidi privi di vegetazione
- Aree degradate non utilizzate e non vegetate

CORPI IDRICI

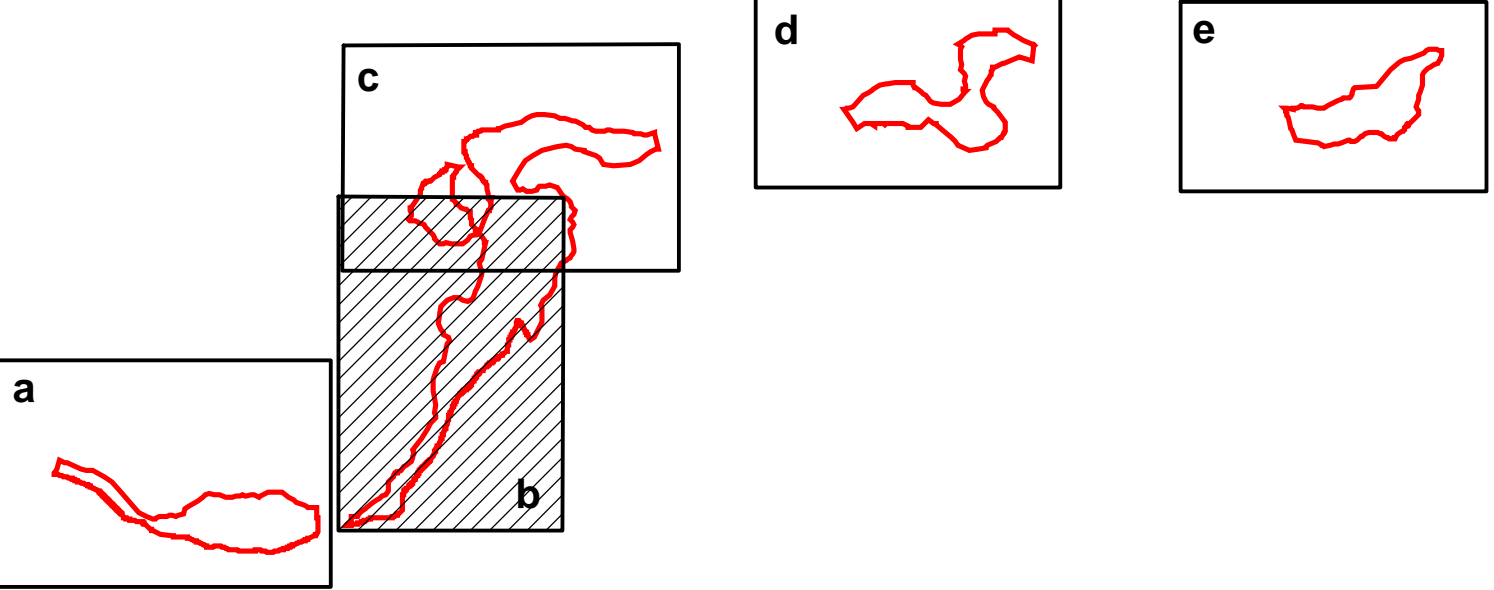
- Alvei fluviali e corsi d'acqua artificiali
- Bacini idrici naturali
- Bacini idrici artificiali

AREE URBANIZZATE ED INFRASTRUTTURE

- Tessuto residenziale sparso
- Impianti sportivi
- Cave
- Parchi e giardini
- Reti stradali e spazi accessori



Quadro d'Unione



PROVINCIA DI MANTOVA
AREA AMBIENTALE

PIANO DI GESTIONE DELLA ZPS IT20B0501
"VIADANA, PORTIOLO, SAN BENEDETTO PO E OSTIGLIA"

progettazione



Studio Associato Silva
sede legale:
via Mazzini n.9/2, 40137 Bologna



Tav. 4b - Carta della vegetazione

coordinamento

Dott. For. Paolo Rigoni

collaborazione

Dott. Sc. Nat. Giovanni Giovagnoli

codice lavoro

2006/011

file

4b: vegetazione

formato personalizzato

1300 * 870 mm

emissione

luglio 2009

scala 1:10.000

revisione	oggetto	data	controllato
1			
2			
3			
4			